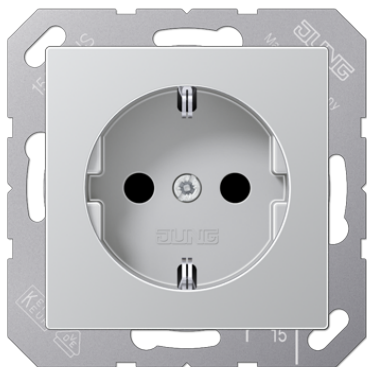


# Технический паспорт продукта

## SCHUKO®-розетка



### Ссылочный номер

A 1520 AL

SCHUKO®-розетка 16 A / 250 В ~

with screwless terminals for rigid and untreated flexible wires up to 2.5 mm<sup>2</sup>

without claws: ref.-no. with additional "N", e.g.: ..1520 N..

with screw terminals: ref.-no. ..1521..

Supporting frame, claws and claw screws are integrated into the earth protection.

Дуропласт лакиров.

Цвет:  
алюминий

металл:  
дуропласт лакиров.

**P** Возможна индивидуальная профессиональная цветная печать

**L** Возможна профессиональная лазерная гравировка по индивидуальному заказу