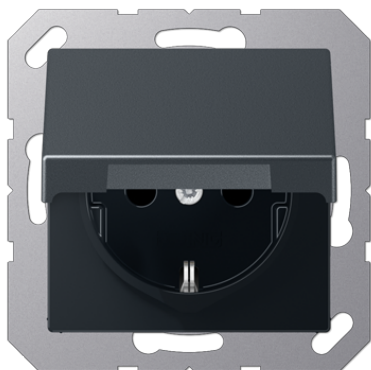


# Технический паспорт продукта

## SCHUKO® socket with hinged lid and contact protection



### Ссылочный номер

A 1520 BFKIKL ANM

SCHUKO®-розетка 16 A / 250 В ~

с откидной крышкой (с возвратной пружиной)  
with enhanced contact protection / shutter (Safety Plus)  
with screwless terminals for rigid and untreated flexible wires up to 2.5 mm<sup>2</sup>

without claws: ref.-no. with additional "N", e.g.: ..1520 N..

with screw terminals: ref.-no. ..1521..

Supporting frame, claws and claw screws are integrated into the earth protection.

### Примечание!

Монтаж должен выполняться только лицами, обладающими соответствующими электротехническими знаниями и опытом!

Используйте только оригинальные компоненты продукции JUNG, одобренные для данного изделия.

Неправильная установка ставит под угрозу жизнь и здоровье

- вашей собственной жизни,
- жизни пользователей электрической системы.

При неправильном монтаже вы рискуете нанести серьезный ущерб имуществу, например, в результате пожара.

Вы можете понести личную ответственность за травмы и материальный ущерб.

Обратитесь к электрику!

\*) Необходимые для монтажа знания

Для монтажа требуются, в частности, следующие специальные знания:

- применимые „5 правил безопасности“: Отключение; защита от повторного подключения; обеспечение отсутствия напряжения; заземление и короткое замыкание; укрытие или изоляция соседних токоведущих частей
- Выбор подходящих инструментов, измерительных приборов и, при необходимости, средств индивидуальной защиты
- Оценка результатов измерений
- Выбор материала электропроводки для обеспечения условий отключения
- Виды защиты IP
- Монтаж электроустановочного материала
- Тип питающей сети (система TN, система IT, система TT) и вытекающие из этого условия подключения (классическое зануление, защитное заземление, необходимые дополнительные меры и т.д.)

Plastic design cover made from 95% recycled material in accordance with DIN EN ISO 14021 - sustainable, conserves resources

матовое исполнение, лакиров

Цвет:

матовый антрацит

металл:

термопласт лакиров.

**IP** В соответствующих сериях с уплотнителем арт.: 551 WU и «рамкой IP44» обеспечивается степень защиты IP44.

**P** Возможна индивидуальная профессиональная цветная печать